

garanzia
giovani

www.garanzীগiovani.gov.it

In Valle d'Aosta

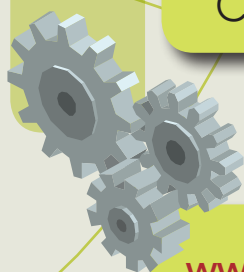
Ti riconosci?



- hai un'età tra 15 e 29 anni
- non lavori
- non studi
- non frequenti un corso di formazione al lavoro

Vuoi metterti in moto? Iscriviti alla Garanzia Giovani.

Registrati sul sito e inizia il tuo percorso nella Garanzia Giovani per accedere ad opportunità di formazione e di lavoro. Per registrarsi è necessario attivare la Nuova Carte Vallée, la carta regionale dei servizi.



Informati e registrati su:

www.regione.vda.it/lavoro/GaranziaGiovaniValledAosta



garanzia
giovani

www.garanzীগiovani.gov.it

Iscriviti alla Garanzia Giovani della Regione Valle d'Aosta

Opportunità: informati, conosci, partecipa



- Formazione per il lavoro
- Proposte di lavoro, anche all'estero con Eures
- Tirocini in Italia e all'estero con Eurodyssée
- Apprendistato
- Orientamento al mercato del lavoro
- Servizio civile volontario nazionale e regionale
- Sostegno al rientro in percorsi per conseguire una qualifica professionale, il diploma o un titolo universitario
- Mettersi in proprio

Hai aderito al portale nazionale
www.garanzীগiovani.gov.it?

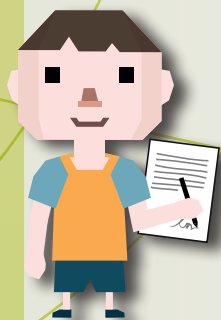
- Entro 60 giorni dall'adesione i Centri per l'Impiego ti contatteranno per un primo colloquio;
- Ti proporranno di stipulare un Patto di Servizio (PdS) con un operatore a tua disposizione;
- Entro 4 mesi dalla stipula del PdS potrai aderire a una delle misure previste dalla Garanzia Giovani.

Vuoi aderire attraverso il portale regionale www.regione.vda.it?

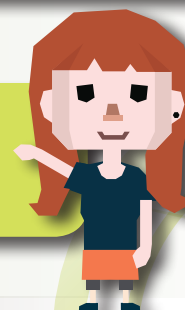
- Richiedi la Carte Vallée* e abilita il servizio Smart Card



- Se già possiedi la Carte Vallée procedi alla registrazione seguendo le istruzioni sul sito della Regione



Se sei minorenne la richiesta dovrà essere effettuata da un rappresentante legale o tutore



*Dove attivare la Carte Vallée

Azienda USL della Valle d'Aosta Via Guido Rey, n. 1 - Aosta
Lunedì, Mercoledì, Giovedì e Venerdì dalle 8.00 alle 13.30 - Martedì dalle 8.00 alle 16.00
Poliambulatorio di Châtillon Via, 119 Châtillon - Tutti i giorni feriali dalle 13.30 alle 15.00
Poliambulatorio di Donnas Via Roma, n. 105 Donnas - Mercoledì dalle 13.00 alle 15.00
Poliambulatorio di Morgex Viale del Convento 2 Morgex Lunedì dalle 9.00 alle 15.30
Martedì, Mercoledì, Giovedì e Venerdì dalle 8.30 alle 13.30
Consultorio di Saint-Pierre Località Ordines, 22 Saint-Pierre
Lunedì dalle 13.30 alle 15.00 - Martedì, Mercoledì, Giovedì e Venerdì dalle 8.00 alle 13.00